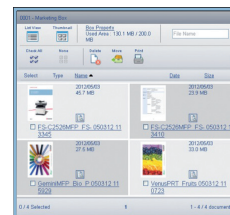


## NIEZAWODNA, WYSOKOWYDAJNA, KOLOROWA DRUKARKA A3

KYOCERA FS-C8650DN to szybka, niezawodna i niezwykle wydajna drukarka, która oferuje szeroki wachlarz dostępnych funkcji z możliwością doposażenia w opcje dodatkowe. Urządzenie drukuje w najwyższej jakości z prędkością wynoszącą 50 stron A4 na minutę. Wykorzystanie komponentów o długiej żywotności oraz tonera o wysokiej wydajności w znaczący sposób redukuje koszty i negatywny wpływ na środowisko i jego zasoby.

- Drukowanie z prędkością 50/55 stron A4 na minutę w kolorze/mono
- Karta sieciowa i automatyczne drukowanie dwustronne w standardzie
- Jakość wydruku do 9600 dpi z użyciem technologii Multi-bit
- Dysk twardy o pojemności 160 GB w standardzie
- Możliwość rozbudowania drukarki o dodatkowe podajniki papieru
- Zróżnicowane opcje wykańczania dokumentów
- Bęben ceramiczny na 600 000 wydruków
- Bardzo niskie koszty eksploatacji

Wielofunkcyjny  
finiszer o pojemności  
4000 arkuszy z  
możliwością  
podłączenia  
broszurownicy.



Zaawansowane  
zarządzanie  
wydrukami dzięki  
funkcji Document  
Box.



# FS-C8650DN

KOLOROWA DRUKARKA LASEROWA A3



ECOSYS oznacza ECOlogię, ECONomię oraz rozwiązania SYStemowe. Dzięki trwałym komponentom, urządzenia ECOSYS odznaczają się zwiększoną wydajnością i niskimi kosztami posiadania w zakresie utrzymania, administracji oraz eksploatacji. Dzięki rozdzielności tonera i bębna, jedynie toner jest uzupełniany regularnie. Modułowa budowa umożliwiła elastyczne dopasowanie urządzenia do własnych potrzeb. Zintegrowane oprogramowanie systemowe umożliwiło dostosowanie urządzenia do posiadanej przez użytkownika sieci informatycznej.

## PRESCRIBE IIc

Prescribe IIc jest zarówno językiem sterującym, jak i językiem opisu strony we wszystkich drukarkach Kyocera. To dzięki niemu możliwe jest drukowanie kompleksowej grafiki, logo oraz formularzy pod każdym systemem operacyjnym. Formularze mogą zostać na stałe zapisane w urządzeniu i natychmiast drukowane na żądanie użytkownika z panelu sterowania.

## KM NetViewer

KYOCERA NetViewer umożliwia monitorowanie i kontrolowanie wszystkich drukarek ECOSYS i urządzeń wielofunkcyjnych KYOCERA z dowolnego komputera pod kontrolą systemu Windows, zapewniając doskonałą administrację w sieci z wykorzystywaniem standardowego protokołu SNMP.

## Status Monitor i Command Center

Monitor Statusu pokazuje aktualny stan drukarki i umożliwia bezpośredni dostęp do Command Center w celu modyfikacji ustawień, do których nie ma dostępu z poziomu sterownika (np. ustawienia sieciowe, regulacja stanu uśpienia czy blokadanie panelu operatora).

## Interfejs USB dla pamięci przenośnej USB Flash

Pliki PDF mogą być drukowane bezpośrednio z pamięci USB Flash (np. USB Pendrive) poprzez interfejs USB host. Dokumenty są wybierane z panelu operacyjnego drukarki. Do przeprowadzenia operacji nie jest wymagany komputer.

## DANE OGÓLNE

**Technologia:** KYOCERA ECOSYS, laser kolor

**Prędkość drukowania:**  
50/25 stron A4/A3 na minutę w kolorze  
55/27 stron A4/A3 na minutę w mono

**Rozdzielczość:**  
600 x 600 dpi; technologia Multi-bit umożliwiła drukowanie w rozdzielczości 9600 x 600 dpi

**Wydajność:** 225 000 stron miesięcznie

**Czas nagrzewania:** Ok. 30 sekund

**Czas wydruku pierwszej strony:**  
Ok. 4,9 sekundy w mono  
Ok. 6,2 sekundy w kolorze

**Wymiary (szer x gł x wys):** 672 mm x 787 mm x 744 mm

**Waga:** Ok. 111 kg

**Napięcie zasilania:** 220/240 V, 50/60 Hz

**Pobór mocy:**  
Drukowanie: 1160 W w mono, 1210 W w kolorze  
Tryb gotowości: 170 W  
Tryb uśpienia: 15 W

**Poziom hałas (ISO 7779 / ISO 9296):**  
Drukowanie: mono 53,2 dB(A), kolor 53 dB(A)  
Tryb gotowości: 37 dB(A)

**Certyfikaty:** GS, TÜV, CE - drukarka produkowana zgodnie z normą jakości ISO 9001 i normą ochrony środowiska ISO 14001

## OBŚLUGA PAPIERU

Wszystkie podane pojemności dotyczą papieru o grubości maks. 0,11 mm.

**Pojemność wejściowa:**  
Podajnik wielofunkcyjny na 150 arkuszy, 60–300 g/m<sup>2</sup> (baner 136–163 g/m<sup>2</sup>), A6R–304,8 x 457,2 mm, baner maks. 304,8 x 1219,2 mm; 2 x podajnik papieru na 500 arkuszy, 60–256 g/m<sup>2</sup>, A5R–304,8 x 457,2 mm  
Maks. pojemność wejściowa (z opcjami): 7650 arkuszy A4

**Moduł dupleksu:** A5R – 304,8 x 457,2 mm, 60–256 g/m<sup>2</sup>

**Pojemność wyjściowa:**  
500 arkuszy drukiem do dołu, 250 arkuszy drukiem do dołu, maks. pojemność wyjściowa (z opcjami): 5000 arkuszy A4

## DRUKOWANIE

**Procesor:** PowerPC 750GL/750 MHz

**Pamięć:** Standard 1024 MB RAM, maks. 2048 MB RAM, 160 GB HDD w standardzie

**Interfejsy:**  
USB 2.0 (Hi-Speed), 2 gniazda USB, Gigabit Ethernet (10/100/1000BaseT), gniazdo na opcjonalny serwer druku, gniazdo na opcjonalną kartę CompactFlash

**Język kontrolera:** PRESCRIBE IIc

**Emulacje:**  
PCL6 (PCL5c / PCL-XL), PostScript 3 (KPDLL 3), XPS Direct Print, PDF Direct Print 1.7, z automatycznym przełącznikiem emulacji; opcjonalnie (UG-34): IBM Proprinter X24E, Diablo 630, Epson LQ-850

**Obsługiwane systemy operacyjne:**  
Wszystkie aktualne wersje Microsoft Windows, Mac OS X Version 10.4 lub wyższa, UNIX, LINUX oraz inne według potrzeb

**Czcionki:**  
93 czcionek outline (PCL/PostScript), 8 czcionek dla Windows Vista, czcionka bitmapowa, 45 typów kodów kreskowych (np. EAN8, EAN13, EAN128) jednowymiarowych, jeden typ czcionek kodów kreskowych dwuwymiarowych (PDF-417)

**Zintegrowany system zliczania wydruków:** 100 kodów departamentowych

## EKSPLOATACJA

**TK-8600K:** Toner czarny o wydajności 30 000 stron A4 zgodnie z normą ISO/IEC 19798

**TK-8600C, TK-8600M, TK-8600Y:** Tonery: cyan, magenta, yellow o wydajności 20 000 stron A4 zgodnie z normą ISO/IEC 19798

**Tonery startowe:** Toner czarny o wydajności 15 000 stron, tonery: cyan, magenta, yellow o wydajności 10 000 stron zgodnie z normą ISO/IEC 19798

**WT-860:** Pojemnik na zużyty toner o wydajności 25 000 stron (przy pokryciu 5%, stosunek cz/b : kolor = 7 : 3)

**Zszywki:**  
**SH-10:** Do DF-770(B), BF-730  
**SH-12:** Do DF-790(B)

## OPCJE

**Obsługa papieru:**  
**PF-730 Podajnik papieru:**  
2 x 500 arkuszy, 60–256 g/m<sup>2</sup>, A5R–304,8 x 457,2 mm, Folio  
**PF-740 Podajnik papieru:**  
3000 arkuszy, 60–256 g/m<sup>2</sup>, A4, B5, Letter  
**PF-770 A4 Podajnik papieru (boczny):**  
3000 arkuszy, 60–300 g/m<sup>2</sup>, A4, B5  
**PF-780 Kasetka wielofunkcyjna:**  
500 arkuszy, 60–256 g/m<sup>2</sup>, A5R–304,8 x 457,2 mm  
**DF-790(B) Finisz dokumentów + AK-735:**  
Taca główna: maks. 4000 arkuszy A4 (3000 arkuszy z BF-730); 60–300 g/m<sup>2</sup>; B5R–304,8 x 457,2 mm  
Taca pomocnicza: 200 arkuszy A4; 60–300 g/m<sup>2</sup>; A6R–A3  
Zszywacz na 65 arkuszy A4 lub 30 arkuszy A3 - 3 pozycyjny, B5–304,8 x 457,2 mm

**DF-770(B) Finisz dokumentów + AK-735:**

Taca główna: 1000 arkuszy A4, 60–300 g/m<sup>2</sup>, B5E–A3, 3-pozycyjny zszywacz na 50 arkuszy A4 lub 30 arkuszy A3  
Taca pomocnicza: 100 arkuszy A4, 60–300 g/m<sup>2</sup>, A4–A6R

**PH-7C/PH-7D Dziurkacz do DF-790(B)/DF-770(B):**  
2-otworowy/4-otworowy/typ szwedzki, 60–300 g/m<sup>2</sup>, A5R–A3  
**MT-730(B) Mailbox + AK-736:** W użyciu bez finiszera  
7 pól x 100 arkuszy A4, 50 arkuszy A3/B4, 60–163 g/m<sup>2</sup>  
**BF-730 Broszurownica DF-790(B):**  
Maks. 64 strony (16 arkuszy) składacz i zszywacz broszur 60–256 g/m<sup>2</sup> A3, B4, A4R, okładki 60–220 g/m<sup>2</sup> (tryb jednostronny), składanie 60–120 g/m<sup>2</sup>, (60–90 g/m<sup>2</sup>)  
\*Adapter AK-735 jest wymagany do podłączenia DF-790(B) i DF-770(B)

**CB-730:** Drewniana szafka

**CB-731:** Metalowa szafka

**Rozszerzenie pamięci:** MDDR200-1G: 1024 MB

**Data Security Kit (E)**

**Czytnik kart IC + Card Authentication Kit (B):**

Czytnik kart USB z zestawem Card Authentication Kit (B)

**IC Card Reader Holder (B)**

**Opcjonalne interfejsy:**

**IB-50:** Gigabit-Ethernet 10BaseT/100BaseTX/1000BaseT

## GWARANCJA

2-letnia gwarancja w standardzie. KYOCERA udziela gwarancji na bęben na 3 lata lub 600 000 stron (w zależności od tego, co nastąpi wcześniej), pod warunkiem, że urządzenie jest użytkowane i serwisowane zgodnie z instrukcją serwisową.

**KYO LIFE** Możliwość rozszerzenia gwarancji na urządzenie i opcje do 5 lat.



Produkt na zdjęciu zawiera dodatkowe wyposażenie.

AUTORYZOWANY PRZEDSTAWICIEL :

**ELTROPOL**  
www.eltropol.pl

77 4747018

504 079 110

kserokopiarki@eltropol.pl

\* KYOCERA nie gwarantuje, że zamieszczona specyfikacja jest całkowicie wolna od błędów. Specyfikacja może ulec zmianie bez wcześniejszego powiadomienia. Informacje zawarte w niniejszej ulotce są aktualne na dzień oddania do druku i nie stanowią oferty handlowej. Jakkolwiek inne znaki handlowe i nazwy produktów mogą być znakami handlowymi i zarejestrowanymi znakami handlowymi należą do ich właścicieli.

**KYOCERA**  
Document Solutions